



PATRZ STR. 187
CM. CTP. 187
SEE PAGE 187

AC4

NR KAT. / KAT. № / CAT. NO				
Aluminium laminowane / Ламинированный алюминий / Laminated aluminium				
B	—	874727	0,9 m	10
	—	874826	1,8 m	10
	815584	816574	2,7 m	10
	—	874710	0,9 m	10
D	—	874819	1,8 m	10
	815669	816628	2,7 m	10
	—	892813	0,9 m	10
DB	—	892820	1,8 m	10
	815676	816635	2,7 m	10
	—	803079	0,9 m	10
DC	—	803086	1,8 m	10
	815683	816642	2,7 m	10
	—	893537	0,9 m	10
DG	—	893544	1,8 m	10
	815690	816659	2,7 m	10
	—	803093	0,9 m	10
DH	—	803116	1,8 m	10
	815706	816666	2,7 m	10
	—	888472	0,9 m	10
DJ	—	888489	1,8 m	10
	815713	816673	2,7 m	10
	—	888496	0,9 m	10
DN	—	888502	1,8 m	10
	815720	816680	2,7 m	10
	—	803154	0,9 m	10
DO	—	803161	1,8 m	10
	815737	816697	2,7 m	10
	—	888519	0,9 m	10
DP	—	888526	1,8 m	10
	815744	816703	2,7 m	10
	—	874772	0,9 m	10
DR	—	874871	1,8 m	10
	815751	816710	2,7 m	10
	—	892912	0,9 m	10
DS	—	892929	1,8 m	10
	815768	816727	2,7 m	10
	—	803178	0,9 m	10
DV	—	803185	1,8 m	10
	815775	816734	2,7 m	10
	—	893551	0,9 m	10
DW	—	893568	1,8 m	10
	815782	816741	2,7 m	10
	—	888533	0,9 m	10
DZ	—	888540**	1,8 m	10
	815799	816758	2,7 m	10
J	—	874741*	0,9 m	10
	—	874840*	1,8 m	10
M	—	874703*	0,9 m	10
	815805*	816765*	2,7 m	10
O	—	874758*	0,9 m	10
	—	874857*	1,8 m	10
R	—	874796	0,9 m	10
	—	874895**	1,8 m	10
	815812	816772	2,7 m	10
RC	—	856501	0,9 m	10
	—	856907**	1,8 m	10
RZ	—	856518	0,9 m	10
	—	856914	1,8 m	10
	815829	816789	2,7 m	10
SR	—	803192	0,9 m	10
	—	803253	1,8 m	10
	—	856525	0,9 m	10
T	—	856921	1,8 m	10
	815836	816796	2,7 m	10
	—	856532	0,9 m	10
V	—	856938	1,8 m	10
	815843	816802	2,7 m	10

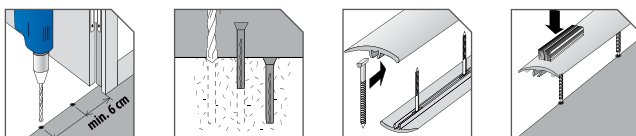
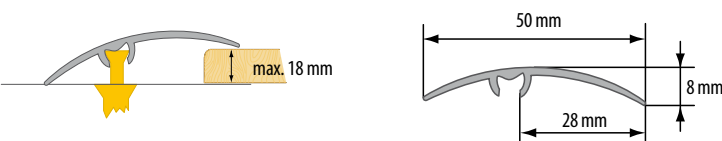
ZASTOSOWANIE / ПРИМЕНЕНИЕ / APPLICATION

Listwy aluminiowe pokryte drewnopodobną okleiną umożliwiają wyjątkowo estetyczne wykończenie łączenia różnych nawierzchni podłogowych, są idealnym rozwiązaniem do łączenia wykładzin z parkietem lub terakotą, tym bardziej, iż niwelują ewentualną różnicę poziomów. Niewątpliwą zaletą tych listew jest niewidoczny sposób mocowania do podłoża. Listwa pokryta jest bardzo trwałym laminatem, o dużym stopniu odporności na ścieranie.

Алюминиевые рейки, ламинированные пленкой «под дерево», позволяют эстетично отделывать соединения различных напольных покрытий. Это идеальное решение для соединения коврового паркета с паркетом или керамической плиткой, так как рейки позволяют сглаживать возможные различия в высоте напольных покрытий. Несомненным преимуществом этих реек также является невидимое крепление к основанию. Рейка покрыта твердым ламинатом с высокой степенью устойчивости к стиранию.

These strips allow for an exceptionally esthetic finish of connections between various floor surfaces. They are an ideal solution for connecting fitted carpets with parquet floor or terracotta tiles, especially as they level out possible difference of levels. The unquestionable advantage of these strips is an invisible method of mounting to the base. This strip is covered with very durable laminate of high tear resistance level.

MONTAŻ / МОНТАЖ / ASSEMBLY



* Do wyczerpania zapasów / Товар доступен до окончания запасов на складе / Till stock lasts

** Czas realizacji: 3 tygodnie / Срок реализации: 3 недели / Lead time: 3 weeks

Montaż na wkręty / Монтаж на шурупы / Fix it with screws

Montaż na klej / Монтаж на клей / Fix it with glue

Przy montażu nie używać kleju na bazie octu / В процессе монтажа не использовать клея на основе уксуса / Do not use adhesives containing vinegar for fixing

Profile bez silikonu / Профили без силикона / Profiles without silicone

Profile z silikonem / Профили с силиконом / Profiles with silicone