



**AC4**

NR KAT. / KAT. № / CAT. NO			
Aluminium laminowane / Ламинированный алюминий / Laminated aluminium			
B	—	871825	0,9m 14
B	871535	—	1,0m 14
B	—	871924	1,8m 10
B	871634	—	2,0m 10
B	872020**	816321	2,7m 10
B	871733	—	3,0m 10
D	—	871818	0,9m 14
D	871528	—	1,0m 14
D	—	871917	1,8m 10
D	871627	—	2,0m 10
D	872013	816383	2,7m 10
D	871726	—	3,0m 10
DB	—	891991	0,9m 14
DB	—	892004	1,8m 10
DB	895890	816390	2,7m 10
DC	—	800023	0,9m 14
DC	—	800047	1,8m 10
DC	800108	816406	2,7m 10
DG	—	893490	0,9m 14
DG	—	893506	1,8m 10
DG	895906	816413	2,7m 10
DH	—	800122	0,9m 14
DH	—	800153	1,8m 10
DH	800290	816420	2,7m 10
DJ	—	860348	0,9m 14
DJ	—	860386	1,8m 10
DJ	860423	816437	2,7m 10
DN	—	860355	0,9m 14
DN	—	860393	1,8m 10
DN	860430**	816444	2,7m 10
DO	—	800313	0,9m 14
DO	—	800375	1,8m 10
DO	800412	816451	2,7m 10
DP	—	860362	0,9m 14
DP	—	860409	1,8m 10
DP	860447	816468	2,7m 10
DR	—	871870	0,9m 14
DR	871580	—	1,0m 14
DR	—	871979	1,8m 10
DR	871689	—	2,0m 10
DR	863387	816475	2,7m 10
DR	871788**	—	3,0m 10
DS	—	892011	0,9m 14
DS	—	892028	1,8m 10
DS	895883	816482	2,7m 10
DV	—	800481	0,9m 14
DV	—	800498	1,8m 10
DV	800504	816499	2,7m 10
DW	—	893513	0,9m 14
DW	—	893520	1,8m 10
DW	888083	816505	2,7m 10
DZ	—	860379	0,9m 14
DZ	—	860416	1,8m 10
DZ	860454**	816512	2,7m 10
M	—	871801*	0,9m 14
M	—	871900*	1,8m 10
M	871610*	—	2,0m 10
M	815577*	816529*	2,7m 10
M	871719*	—	3,0m 10
O	871566*	—	1,0m 14
O	871665*	—	2,0m 10
O	871764*	—	3,0m 10
R	—	871894	0,9m 14
R	871597	—	1,0m 14
R	—	871993	1,8m 10
R	871696	—	2,0m 10
R	872679**	816536	2,7m 10
R	872600**	—	3,0m 10
RC	—	856822	0,9m 14
RC	856785	—	1,0m 14
RC	—	856839	1,8m 10
RC	872037**	—	2,7m 10
RC	872617	—	3,0m 10
RZ	—	800757	0,9m 14
RZ	—	800993	1,8m 10
RZ	863370	816543	2,7m 10
SR	—	800511	0,9m 14
SR	—	800610	1,8m 10
SR	800726	—	2,7m 10
T	—	800696	0,9m 14
T	888458	—	1,0m 14
T	—	801150	1,8m 10
T	872099	816550	2,7m 10
V	—	801099	0,9m 14
V	—	801112	1,8m 10
V	872082**	816567	2,7m 10
V	801174**	—	3,0m 10

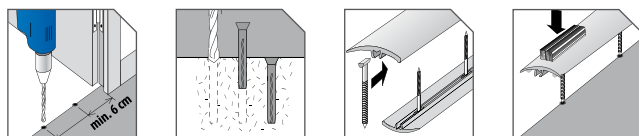
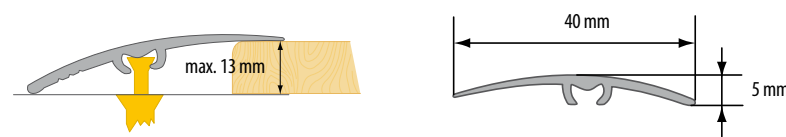
### ZASTOSOWANIE / ПРИМЕНЕНИЕ / APPLICATION

Listwy aluminiowe pokryte drewnopodobną okleiną umożliwiają wyjątkowo estetyczne wykończenie łączenia różnych nawierzchni podłogowych, są idealnym rozwiązaniem do łączenia wykładzin z parkietem lub terakotą, tym bardziej, iż niwelują ewentualną różnicę poziomów. Niewątpliwą zaletą tych listew jest niewidoczny sposób mocowania do podłoża. Listwa pokryta jest bardzo trwałym laminatem, o dużym stopniu odporności na ścieranie.

Алюминиевые рейки, ламинированные пленкой «под дерево», позволяют эстетично отделывать соединения различных напольных покрытий. Это идеальное решение для соединения коврового паркета с паркетом или керамической плиткой, так как рейки позволяют сглаживать возможные различия в высоте напольных покрытий. Несомненным преимуществом этих реек также является невидимое крепление к основанию. Рейка покрыта твердым ламинатом с высокой степенью устойчивости к стиранию.

These strips allow for exceptionally esthetic finish of connections between various floor surfaces. They are an ideal solution for connecting fitted carpets with parquet floor or terracotta tiles, especially as they level out possible difference of levels. The unquestionable advantage of these strips is an invisible method of mounting to the base. This strip is covered with very durable laminate of high tear resistance level.

### MONTAŻ / МОНТАЖ / ASSEMBLY



\* Do wyczerpania zapasów / Товар доступен до окончания запасов на складе / Till stock lasts

\*\* Czas realizacji: 3 tygodnie / Срок реализации: 3 недели / Lead time: 3 weeks

Montaż na wkręty / Монтаж на шурупы / Fix it with screws

Montaż na klej / Монтаж на клей / Fix it with glue

Przy montażu nie używać kleju na bazie octu / В процессе монтажа не использовать клея на основе уксуса / Do not use adhesives containing vinegar for fixing

Profile bez silikonu / Профили без силикона / Profiles without silicone

Profile z silikonem / Профили с силиконом / Profiles with silicone