



PATRZ STR. 187
CM. CTP. 187
SEE PAGE 187

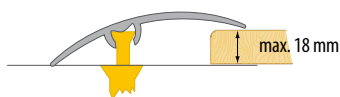
ZASTOSOWANIE / ПРИМЕНЕНИЕ / APPLICATION

Listwy umożliwiają wyjątkowo estetyczne wykończenie łączenia różnych powierzchni podłogowych, są idealnym rozwiązaniem do łączenia wykładzin z parkietem lub terakotą, tym bardziej, iż niwelują ewentualną różnicę poziomów. Niewątpliwą zaletą tych listew jest niewidoczny sposób mocowania do podłoża.

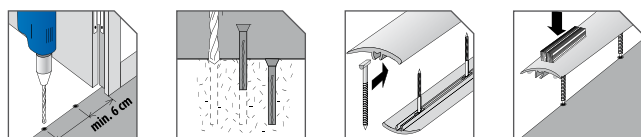
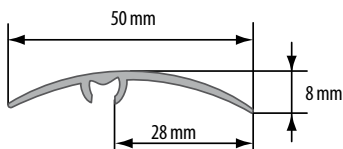
Рейки позволяют эстетично отделывать соединения различных напольных покрытий. Это идеальное решение для стыковки ковролина с паркетом или керамической плиткой, так как с их помощью сглаживаются возможные различия в высоте напольных покрытий. Несомненным преимуществом этих реек также является невидимое крепление к основанию.

These strips allow for an exceptionally esthetic finish of connections between various floor surfaces. They are an ideal solution for connecting fitted carpets with parquet floor or terracotta tiles, especially as they level out possible differences of levels. The unquestionable advantage of these strips is an invisible method of mounting to the base.

MONTAŻ / МОНТАЖ / ASSEMBLY



WYMIARY / РАЗМЕР / DIMENSIONS



NR KAT. / KAT. № / CAT. NO				
Aluminium anodowane / Анодированный алюминий / Anodised aluminium				
srebrny C-0	–	855719	0,9 m	10
	855900	809767	1,0 m	10
	–	855818	1,8 m	10
	855962	809798	2,0 m	10
	853814	816581	2,7 m	10
złoty C-23	898839	–	3,0 m	10
	–	855726	0,9 m	10
	855917	809804	1,0 m	10
	–	855825	1,8 m	10
szampan C-32	855979	809811	2,0 m	10
	853821	816598	2,7 m	10
	–	815591	0,9 m	10
	855924	809873	1,0 m	10
c. brąz C-34	855986	809880	2,0 m	10
	853838	816604	2,7 m	10
	–	815614	0,9 m	10
	855948	–	1,0 m	10
	855993**	–	2,0 m	10
	815652	816611	2,7 m	10



Profile bez silikonu / Профили без силикона
/ Profiles without silicone



Profile z silikonem / Профили с силиконом
/ Profiles with silicone



** Czas realizacji: 3 tygodnie / Срок реализации: 3 недели / Lead time: 3 weeks



Montaż na wkręty / Монтаж на шурупы / Fix it with screws



Montaż na klej lub taśmę / Монтаж на клей или клейкую ленту
/ Fix it with glue or tape



Przy montażu nie używać kleju na bazie octu / В процессе монтажа не использовать клея на основе уксуса / Do not use adhesives containing vinegar for fixing