

OPASKI DRZWIOWE ELEGANCE

Zestaw opasek drzwiowych z polistyrenu
Комплект наличников из полистирола
Set of polystyrene door profiles

45

LISTWY PRZYRODŁOWE
ПЛИНТУС / SKirting BOARDS



ZASTOSOWANIE / ПРИМЕНЕНИЕ / APPLICATION

Wykończenie ościeżnic drzwiowych.

Właściwości: Uniwersalny wymiar – pasują do szerokości standardowych ościeżnic 70, 80, 90 cm • Prosta obróbka – nie wymaga specjalistycznych narzędzi • Nadają się do malowania farbami akrylowymi i lateksowymi • Łatwa renowacja • Wodoodporne • Lekkie • Odporne na uderzenia • Montaż na klej.

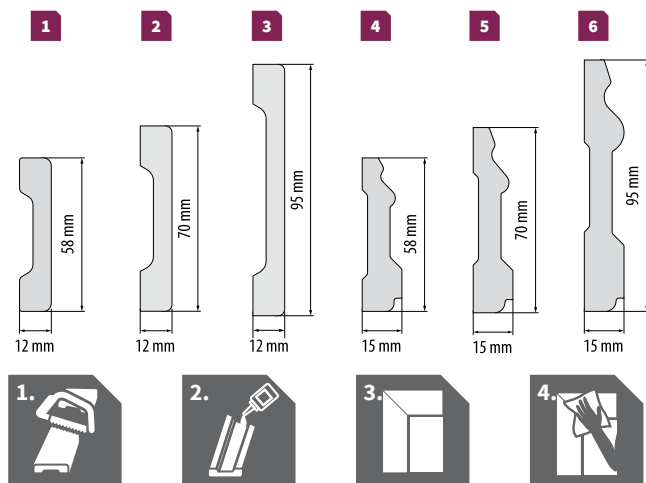
Отделка дверных фрагм

Характеристики: универсальный размер – подходят к стандартным фрагмам шириной 70, 80, 90 см • Простая обработка – не требует специальных инструментов • Подходит для покраски акриловыми и латексными красками • Простая реновация • Водостойчивые • Легкие • Устойчивы к ударам • Монтаж на клей.

Finishing the door frames

Features: The universal dimension – they fit the width of the standard door frames 70, 80, 90 cm • Simple processing – no special tools required • They are suitable for painting with acrylic and latex paints • Easy renovation • Waterproof • Light • Resistant to impact • Assembly on glue.

WYMIARY / РАЗМЕР / DIMENSIONS



! PROFILE POKRYTE SA FARBA PODKLADOWA. Do malowania listew należy używać farb akrylowych i lateksowych.
НАЛИЧНИКИ ПОКРЫТЫ ГРУНТОВКОЙ. Для покраски плинтусов следует использовать акриловые и латексные краски.
PROFILES ARE COVERED WITH PRIMER PAINT. Paint skirting boards with acrylic and latex paints.

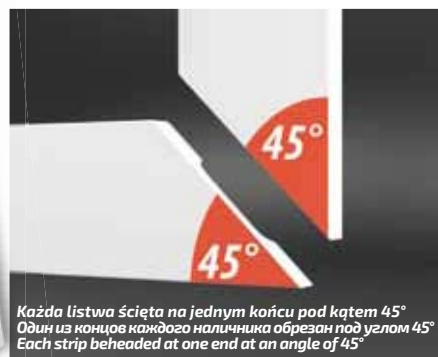
NR KAT. / KAT. № / CAT. NO				
1	101	621338	2,20 + 1,10 m	12
	T101	654633	2,20 + 1,10 m	12
2	101	621345	2,20 + 1,10 m	12
3	101	653421	2,20 + 1,10 m	7
4	101	653438	2,20 + 1,10 m	10
5	101	653445	2,20 + 1,10 m	10
6	101	653452	2,20 + 1,10 m	8

PAKOWANIE / УПАКОВКА / PACKING

Komplet trzech listew: 2 x 220 cm i 1 x 110 cm • Końce listew zabezpieczone kartonowymi „kapturkami” • Całość powleczona folią termokurczliwą • Każda listwa ścięta na jednym końcu pod kątem 45°

Комплект 3 наличников: 2x220см и 1x110см • Концы наличников защищены картонными «кармашками» • Упакованы в термопленку • Один из концов каждого наличника обрзан под углом 45°

A set of three slats: 2 x 220 cm and 1 x 110 cm • The ends of the strips secured with cardboard „caps” • The whole is coated with heat-shrinkable foil • Each strip beheaded at one end at an angle of 45°



Każda listwa ścięta na jednym końcu pod kątem 45°
Один из концов каждого наличника обрзан под углом 45°
Each strip beheaded at one end at an angle of 45°