

AC4

NR KAT. / KAT. № / CAT. NO



PVC laminowane / Ламинированный ПВХ  
 / Laminated PVC

B	891021	0,9 m	14
	891229	1,8 m	10
	891427**	2,7 m	10
D	891014	0,9 m	14
	891212	1,8 m	10
	891410**	2,7 m	10
DB	893032	0,9 m	14
	893049	1,8 m	10
	894466	2,7 m	10
DC	805561	0,9 m	14
	805578	1,8 m	10
	805585	2,7 m	10
DG	893278	0,9 m	14
	893285	1,8 m	10
	894596	2,7 m	10
DH	805592	0,9 m	14
	805615	1,8 m	10
	805653	2,7 m	10
DJ	888236	0,9 m	14
	888229	1,8 m	10
	888212	2,7 m	10
DN	888267	0,9 m	14
	888250	1,8 m	10
	888243**	2,7 m	10
DO	805660	0,9 m	14
	805677	1,8 m	10
	805684	2,7 m	10
DP	888298	0,9 m	14
	888281	1,8 m	10
	888274**	2,7 m	10
DR	891090	0,9 m	14
	891298	1,8 m	10
	894473**	2,7 m	10
DS	893056	0,9 m	14
	893063	1,8 m	10
	894480	2,7 m	10
DV	805691	0,9 m	14
	805707	1,8 m	10
	805714	2,7 m	10
DW	893292	0,9 m	14
	893308	1,8 m	10
	894602	2,7 m	10
DZ	888328	0,9 m	14
	888311	1,8 m	10
	888304	2,7 m	10
M	891007*	0,9 m	14
	891205*	1,8 m	10
	891045	0,9 m	14
R	891243	1,8 m	10
	891441	2,7 m	10
	891052	0,9 m	14
RC	891250	1,8 m	10
	891458	2,7 m	10
	891069	0,9 m	14
RZ	891267	1,8 m	10
	891465**	2,7 m	10
	805738	0,9 m	14
SR	805752	1,8 m	10
	805769	2,7 m	10
	891076	0,9 m	14
T	891274	1,8 m	10
	891472	2,7 m	10
	891083	0,9 m	14
V	891281	1,8 m	10
	891489	2,7 m	10
	618673	0,9 m	14
VC	618680	1,8 m	10
	618697	2,7 m	10

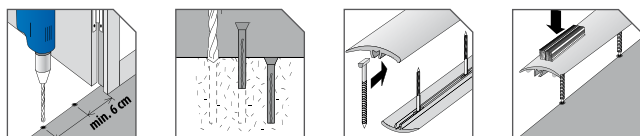
## ZASTOSOWANIE / ПРИМЕНЕНИЕ / APPLICATION

Profile wykonane w całości z PVC umożliwiają wyjątkowo estetyczne wykończenie łączenia różnych powierzchni podłogowych, są idealnym rozwiązaniem do łączenia wykładzin z parkietem lub terakotą, tym bardziej, iż niwelują ewentualną różnicę poziomów. Niewątpliwą zaletą tych profili jest niewidoczny sposób mocowania do podłoża. Profil pokryty jest bardzo trwałym laminatem o dużym stopniu odporności na ścieranie.

Профили, изготовленные из ПВХ, позволяют эстетично отделать соединения различных напольных покрытий. Это идеальное решение для соединения ковровина с паркетом или керамической плиткой, так как профили позволяют сглаживать возможные различия в высоте напольных покрытий. Их несомненным преимуществом также является невидимое крепление к основанию. Профиль покрыт твердым ламинатом с высокой степенью устойчивости к стиранию.

These profiles allow for an exceptionally esthetic finish of connections between various floor surfaces. They are an ideal solution for connecting fitted carpets with parquet floor or terracotta tiles, especially as they level out possible difference of levels. The unquestionable advantage of these strips is an invisible method of mounting to the base. This strip is covered with very durable laminate of high level of tear resistance.

## MONTAŻ / МОНТАЖ / ASSEMBLY



\* Do wyczerpania zapasów / Товар доступен до окончания запасов на складе  
 / Till stock lasts

\*\* Czas realizacji: 3 tygodnie / Срок реализации:  
 3 недели / Lead time: 3 weeks

Montaż na wkręty / Монтаж на шурупы / Fix it with screws

Montaż na klej / Монтаж на клей / Fix it with glue

! Przy montażu nie używać kleju na bazie octu / В процессе монтажа не использовать  
 клея на основе уксуса / Do not use adhesives containing vinegar for fixing

